

→ références 2019

PONT KOMO

PONT KOMO

Lieu

Kango, Gabon

Entité contractante

Ministero T.P. Gabon

Maître d'œuvre

Groupement Santullo-Sericom S.A.

Objet

Conception, fourniture et mise en œuvre des structures métalliques

Période d'exécution

2013-2014

Poids

500 tonnes

Longueur

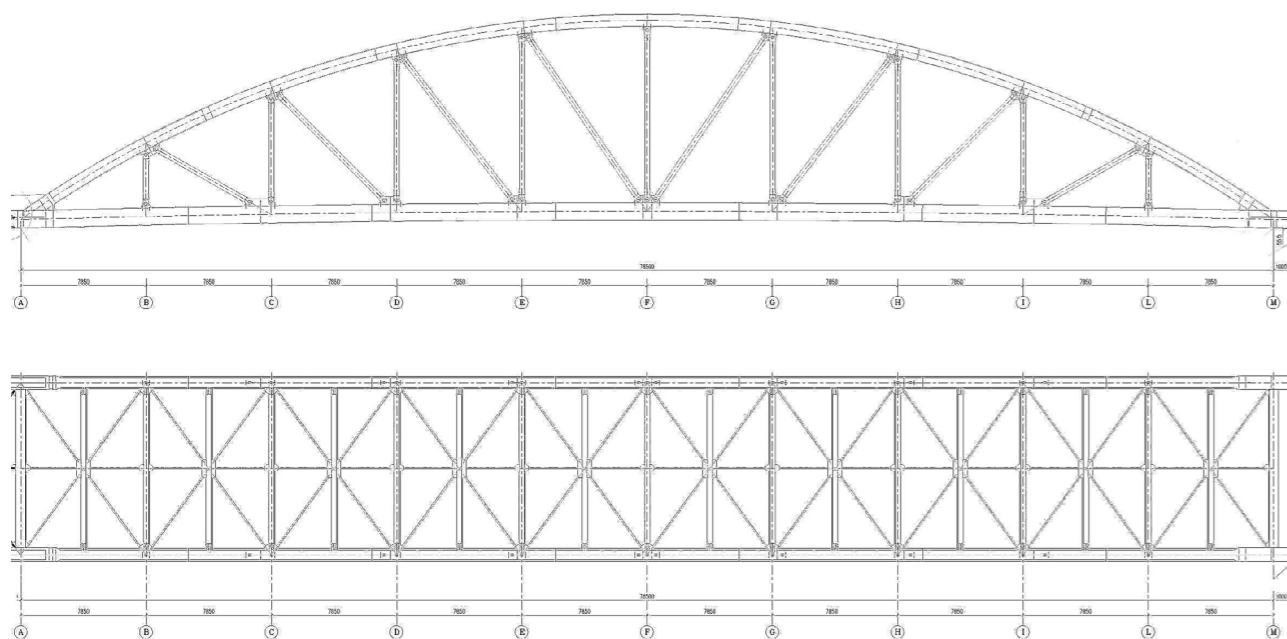
80 mètres

Cet ouvrage, construit le long de la principale route commerciale de tout le pays qui mène à la capitale, Libreville - où se concentre la moitié de la population gabonaise -, traverse le fleuve Komo et remplace un viaduc antérieur devenu impraticable. À travers la modernisation du réseau routier, la République du Gabon a cherché à promouvoir la diversification de l'économie du pays et à développer le tourisme et l'agriculture.

Le bâtiment d'exposition est un parallélépipède horizontal développé sur six étages composé de poutres en acier, de poutres IPE 400 à âme pleine et de poutres composites de forme rectangulaire obtenues par soudage de tôles de 12 mm d'épaisseur. Il est recouvert par une charpente externe, constituée de colonnes tubulaires de section

circulaire en profilés creux incurvés de 355 mm de diamètre, qui supporte une sorte de « peau » en tissu à la trame épaisse et ombragé, filtrant la lumière et optimisant la consommation d'énergie, rappelant les feuilles des épis.

Cette solution a reçu le prix de l'Expo en raison de son caractère durable. Le pavillon a 14 mètres de hauteur et un poids de 448 tonnes.









Ideas
shape
the
World

Maeg Costruzioni S.p.A.
Via Toniolo 40
31028, Vazzola (TV) - Italy
+39 0438 441558
www.maegspa.com